

Minka

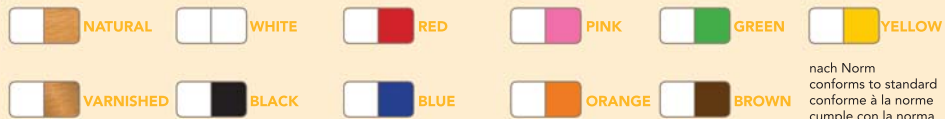


save kids

ELSA

Klemm- oder
Schwenkgitter
aus Massivholz

to feel good



nach Norm
conforms to standard
conforme à la norme
cumple con la norma
EN 1930 : 2000

D Das Gitter ist für Kinder im Alter von 0 Monaten bis 2 Jahren ausgelegt. **WARNUNG:** Die falsche Montage oder Einbauposition dieses Sicherheitsgitters kann ein Sicherheitsrisiko darstellen. **WARNUNG:** Das Sicherheitsgitter nicht in Fensteröffnungen anbringen. Auf starren, stabilen und sauberen Unten lagern befestigen. **WARNUNG:** Niemals ohne Wandbeschläge benutzen. Geeignet für Türrahmen und für oberen sowie unteren Treppenrand. Passen Sie die Art der Befestigung der verfügbaren Oberfläche an: Holzschrauben für Holzoberfläche, Mehrzweckdübel und Betonschrauben für Betonoberfläche, Mehrzweckdübel und Gipschraube für Gipsoberfläche, Metallschrauben für Metalloberfläche.

GB This gate is designed for children from 0 to 24 months. **WARNING:** Incorrect fitting or positioning of this safety barrier can be dangerous. **WARNING :** The safety barrier must not be fitted across windows. To be fixed on rigid, stable, clean supports. **WARNING:** Never use without wallcaps. Fits for door openings and top and bottom of the stairs. Make sure to use the appropriate type of fixings depending on the surface available: wooden screws for wooden surface, multiple usage dowel and concrete screw for concrete surface, multiple usage dowel and cement screw for cement surface, metal screw for metal surface.

F Cette barrière de sécurité est conçue pour des enfants de 0 à 24 mois. **AVERTISSEMENT:** Le mauvais montage ou positionnement de cette barrière de sécurité peut s'avérer dangereux. **AVERTISSEMENT:** Cette barrière de sécurité ne doit pas être montée en travers des ouvertures de fenêtres. A fixer sur supports rigides, stables et propres. **AVERTISSEMENT:** Ne jamais utiliser sans les coupelles de fixation. Convient aux encadrements de portes et extrémités supérieure et inférieure des escaliers. Veuillez à adapter le type de fixation au type de mur: vis à bois pour support bois, chevilles multi usage et vis à béton pour support béton, chevilles multi usage et vis à plâtre pour support plâtre, vis à métaux pour support métallique. Conforme aux exigences de sécurité.

E Esta barrera está diseñada para utilización con niños entre los 0 y los 24 meses de edad. **AVISO:** un montaje o ajuste incorrecto de esta barrera de seguridad puede ser peligroso. **AVISO:** La barrera de seguridad no debe instalarse en ventanas. Colóquese sobre soportes rígidos, estables y limpios. **AVISO:** No utilizar nunca sin anclajes de fijación. Apto para aperturas de puertas o para colocar en la parte superior e inferior de escaleras. Asegúrese de que utiliza el tipo de tornillo adecuado dependiendo de la superficie donde la quiera colocar: tornillos para madera si lo quiere fijar a una superficie de madera, taco de uso múltiple y tornillo para superficies específicas, taco y tornillo para superficies de cemento, tornillo para metal para superficies de metal.



www.minka.at



D MONTAGE- UND BENUTZUNGSANWEISUNG

1. Die Befestigungsschalen mit Hilfe der Schablone (C) in den Wandhalterungen befestigen und sich dabei vergewissern, dass die Schablone senkrecht gehalten wird, vollkommen aufgefaltet ist und dass die Spitze des Pfeils auf dem Boden aufliegt (Abb. 1).
2. Die Barriere in die geöffnete/hochgezogene Stellung zwischen die Wandhalterungen – den Befestigungsschalen direkt gegenüber – platzieren. Die Barriere darf nicht geneigt werden und die Füße müssen den Boden berühren (Abb. 7).
3. Die Barriere in geöffneter Stellung belassen und die Gummischrauben (A) durch Festziehen bzw. Lockern justieren. Achtung: Die Schrauben dürfen auf jeder Seite nicht mehr als 55 mm herausragen. Auf der einen Seite müssen die Schrauben am Boden der Schalen platziert werden (Abb. 5), während auf der anderen Seite die 2 Gummischrauben (oben und unten) im Abstand von 19 mm von der Wand zu justieren sind (Abb. 4). Ziehen Sie die Muttern mit dem Universalschraubenschlüssel fest, nachdem die

Schrauben eingestellt wurden (Abb. 6). Achtung: In geschlossener Stellung darf der Abstand zwischen Wand und Holzständer auf keinen Fall 55 mm überschreiten (Abb. 3). Falls der Boden nicht horizontal ist oder die Ständer nicht vertikal sind, beziehen Sie sich zwecks Justierung der Gummischrauben auf die Schemata 9 und 10.

4. Zur Verriegelung der Barriere fest auf deren Oberseite und Mitte drücken und sich gleichzeitig vergewissern, dass sich die 4 Gummischrauben in den Befestigungsschalen platzieren (Abb. 8).
5. Zum Öffnen wird die Barriere in der Mitte der oberen Querleiste nach oben gezogen (Abb. 7).

GB INSTRUCTIONS

1. Screw the wall cups in the wall supports using the template (C), making sure that the template is vertical, completely extended and that the point of the arrow lies on the ground (Fig. 1).
2. Place the gate in open-raised position between the wall supports, facing the wall cups. The gate must not be tilted and the legs must touch

the ground (Fig. 7).

3. Keep the gate in open position and adjust the rubber screws (A) by tightening or untightening them. Attention: the screws may not protrude more than 55 mm on either side. On one side, the screws must be placed at the bottom of the plates (Fig. 5); on the other side, adjust the rubber screws (top and bottom) to 19 mm from the wall (Fig. 4). When the screws have been adjusted, tighten the 2 nuts with the adjustable spanner (Fig. 6). Attention: In closed position, the distance between the wall and the wooden post of the gate may under no circumstances exceed 55 mm (Fig. 3). If the floor is not horizontal, or if the posts are not vertical, refer to diagrams 9 and 10 to adjust the rubber screws.
4. To lock the gate, press firmly on the top and the centre of the gate, making sure that the 4 rubber screws are placed in the wall cups (Fig. 8).
5. To open, draw the gate upwards from the upper strut and the centre (Fig. 7).

ELSA[®]

Klemm- oder Schwenkgitter aus Massivholz

D WARNUNG

WARNUNG: Niemals ohne Wandbeschläge benutzen.
WARNUNG: Die falsche Montage oder Einbauposition dieses Sicherheitsgitters kann ein Sicherheitsrisiko darstellen.
WARNUNG: Das Sicherheitsgitter nicht verwenden, wenn Teile beschädigt sind oder fehlen.
WARNUNG: Das Sicherheitsgitter nicht in Fensteröffnungen anbringen.
WARNUNG: Das Sicherheitsgitter nicht mehr verwenden, wenn Ihr Kind hinüberklettern kann.

INFORMATIONEN

Das Gitter erfüllt die Anforderungen der Norm EN 1930:2000, sofern es wie beschrieben zwischen zwei sauberen, festen Stützflächen eingesetzt wird. Dieses Sicherheitsgitter ist für Kinder bis zu 24 Monaten geeignet. Kinder niemals unbeaufsichtigt lassen. Paßt in Durchgangsöffnungen von 79,5 - 88 cm. Geeignet für Türrahmen und für oberen sowie unteren Treppenrand. Passen Sie die Art der Befestigung der verfügbaren Oberfläche an: Holzschrauben für Holzoberfläche, Mehrzweckdübel und Betonschrauben für Betonoberfläche, Mehrzweckdübel und Gipschraube für Gipsoberfläche, Metallschrauben für Metalloberfläche. Das Sicherheitsgitter darf nur in eine stabile, fett- und schmutzfreie Durchgangsöffnung eingebaut werden. Falls es einen Unfall mit dem Sicherheitsgitter gegeben hat, darf es nicht mehr verwendet werden.

Die Position des Sicherheitsgitters auf der Treppe könnte sich negativ auf die Sicherheit Ihres Kindes auswirken:

- ☀ Soll das Gitter zum Schutz vor dem Herabstürzen an einer Treppe angebracht werden, darf dies nur auf dem obersten Treppenabsatz und nicht über einer tiefer gelegenen Stufe geschehen. *A
- ☀ Soll es dagegen am untersten Ende der Treppe das Kind am treppensteigen hindern, muss es auf der untersten Stufe angebracht werden. **B

Nur Original-Ersatzteile für dieses Produkt verwenden. Regelmäßig die Sicherheit der Befestigungen und den allgemeinen Zustand der Teile erprüf. Eventuelle Justierungen wie in dieser Anleitung beschrieben vornehmen. Älteren Kindern aus Sicherheitsgründen nicht erlauben, über das Sicherheitsgitter zu klettern.

PFLEGEHINWEIS

- ☀ Keines der Sicherheitsgitterteile muß geschmiert werden.
- ☀ Das Sicherheitsgitter mit warmem Wasser und einem milden Reinigungsmittel reinigen.
- ☀ Zur Reinigung des Sicherheitsgitters niemals Lösungsmittel, Chemikalien, Scheuerpulver oder scharfe Gegenstände verwenden.

GB WARNINGS

WARNING: Never use without wallcups.
WARNING: Incorrect fitting or positioning of this safety barrier can be dangerous.
WARNING: Do not use the safety barrier if any components are damaged or missing.
WARNING: The safety barrier must not be fitted across windows.
WARNING: Stop using the barrier if the child is capable of climbing it.

INFORMATIONS

When fitted as instructed, between two clean structurally sound surfaces, this gate conforms to: EN 1930:2000. This gate is designed for children up to 24 months. Never leave your child unattended. Fits openings from 79,5 and 88 cm. Fits for door openings and top and bottom of the stairs. Make sure to use the appropriate type of fixings depending on the surface available: wooden screws for wooden surface, multiple usage dowel and concrete screw for concrete surface, multiple usage dowel and cement screw for cement surface, metal screw for metal surface. The gate must be fitted in a structurally solid opening free of dirt and grease. If the gate has been exposed to an accident it must not be used again.

The position of the safety barrier in relation to the stairs may have an adverse effect on your child's safety:

- ☀ If the safety barrier is used at the top of the stairs to prevent your child from falling down the stairs, it must not be placed on any stair below the level of the top stair. *A
- ☀ If the safety barrier is used at the bottom of the stairs to prevent your child from climbing up the stairs, it must be placed on the lowest stair. **B

Do only use original spare parts for this product. Periodically check the security of the fixings and general condition of the parts. Adjust as necessary, referring to these instructions. Do not allow older children to climb over this gate as this may pose a danger.

CARE OF YOUR PRODUCT

- ☀ No part of the gate requires lubrication.
- ☀ Clean the gate using warm water and a mild detergent.
- ☀ Never use solvents, chemicals scouring powders or sharp tools in connection with cleaning the gate.

F AVERTISSEMENTS

AVERTISSEMENT: Ne jamais utiliser sans les coupelles de fixation.
AVERTISSEMENT: Le mauvais montage ou positionnement de cette barrière de sécurité peut s'avérer dangereux.
AVERTISSEMENT: Ne pas utiliser la barrière si l'un de ses éléments est endommagé ou manquant.
AVERTISSEMENT: Cette barrière de sécurité ne doit pas être montée en travers des ouvertures de fenêtres.
AVERTISSEMENT: Ne plus utiliser la barrière une fois l'enfant à même de grimper dessus.

INFORMATIONS

Quand elle est installée conformément au mode d'emploi, entre deux surfaces solides et stables, cette barrière est conforme à la norme EN 1930 : 2000. Cette barrière est conçue pour les enfants jusqu'à 24 mois. Ne laissez jamais votre enfant sans surveillance. Convient aux ouvertures comprises entre 79,5 et 88 cm. Convient aux encadrements de portes et extrémités supérieure et inférieure des escaliers. Veillez à adapter le type de fixation au type de mur : vis à bois pour support bois, chevilles multi usage et vis à béton pour support béton, chevilles multi usage et vis à plâtre pour support plâtre, vis à métaux pour support métallique. La barrière doit être fixée à une ouverture dont la structure est stable et solide. Assurez-vous que sa surface est parfaitement propre, sans traces de graisse. Si votre barrière est endommagée, si elle a subi un choc accidentel, quelle qu'en soit la raison, ne l'utilisez plus.

La position de la barrière sur un escalier peut avoir un effet négatif sur la sécurité de votre enfant:

- ☀ Si la barrière de sécurité est utilisée en haut de l'escalier, il convient de ne pas la positionner plus bas que le palier d'étage. *A
- ☀ Si la barrière de sécurité est utilisée en bas de l'escalier, il convient de la positionner sur la dernière marche. **B

N'utilisez que des pièces supplémentaires ou de rechange fournies. Vérifiez régulièrement la solidité des fixations et l'état général des différentes parties de la barrière. Ajustez-les quand c'est nécessaire en suivant ce mode d'emploi. N'autorisez pas vos enfants plus âgés à escalader la barrière. Cela peut représenter un danger.

ENTRETIEN

- ☀ Aucune partie de cette barrière ne nécessite de lubrifiant.
- ☀ Nettoyez la barrière avec un chiffon humide et un détergent doux.
- ☀ N'utilisez pas de produits abrasifs, ni produits javellisants, ni outils pointus pour nettoyer votre barrière.

F MODE D'EMPLOI

1. Vissez les coupelles de fixation dans les supports muraux à l'aide du gabarit (C) en vous assurant que le gabarit est vertical, complètement déplié et que la pointe de la flèche repose sur le sol (fig 1).
2. Placez la barrière en position ouverte-relevée entre les supports muraux, face aux coupelles de fixation. La barrière ne doit pas être penchée et les pieds doivent toucher le sol (fig 7).
3. Gardez la barrière en position ouverte et ajustez les vis à caoutchouc (A) en les vissant ou les dévissant. Attention, les vis ne peuvent sortir de plus de 55 mm de chaque côté. D'un côté, les vis doivent être placées au fond des coupelles (fig 5) ; de l'autre côté, ajustez les vis à caoutchouc (en haut et en bas) à 19 mm du mur (fig 4). Quand les vis sont ajustées, serrez les 2 écrous avec la clé anglaise (fig 6). Attention : en position fermée, la distance entre le mur et le montant en bois de la barrière ne peut en aucun cas dépasser 55 mm (fig 3). Si le sol n'est pas horizontal ou si les montants ne sont pas verticaux, reportez-vous aux schémas 9 et 10 pour ajuster les vis à caoutchouc

4. Pour verrouiller la barrière, appuyez fermement sur le dessus et au centre de la barrière en vous assurant que les 4 vis à caoutchouc se placent dans les coupelles de fixation (fig 8).

5. Pour l'ouvrir, tirez la barrière vers le haut par la traverse supérieure et par le centre (fig 7).

E INSTRUCCIONES DE USO

1. Atornille las copas de fijación en los soportes murales mediante la plantilla (C), asegurándose de que la plantilla esté vertical, desplegada completamente y que la punta del pescante descansa en el suelo (fig 1).
2. Coloque la barrera en posición abierta-levantada entre los soportes murales, frente a las copas de fijación. La barrera no debe inclinarse y los pies deben tocar el suelo (fig. 7).
3. Mantenga la barrera en posición abierta y ajuste los tornillos para goma (A) atornillando o desatornillándolos. Cuidado, los tornillos no pueden salir de más de 55 mm de cada lado. De un lado, los tornillos deben colocarse en el fondo de las copas (fig 5); del otro lado, ajuste los tornillos

para goma (arriba y abajo) a 19mm del muro (fig 4). Cuando los tornillos han sido ajustados, apriete las 2 tuercas con la llave inglesa (fig. 6). Cuidado: en posición cerrada, la distancia entre el muro y el montante de madera de la barrera no puede salir de más de 55 mm (fig 3). Si el suelo no es horizontal o si los montantes no son verticales, refiérase a los esquemas 9 y 10 para ajustar los tornillos para goma.

4. Para bloquear la barrera, presione firmemente sobre la parte superior y central de la barrera, asegurándose de que los 4 tornillos para goma se meten en las copas de fijación (fig. 8).

5. Para abrir la barrera, tire de la barrera hacia arriba con la traviesa superior y el centro (fig. 7).

E AVISOS

AVISO: No utilizar nunca sin anclajes de fijación.
AVISO: Un montaje o ajuste incorrecto de esta barrera de seguridad puede ser peligroso.
AVISO: No utilice la barrera de seguridad si faltan piezas o si están dañadas.
AVISO: La barrera de seguridad no debe instalarse en ventanas.
AVISO: Deje de utilizar la barrera si el niño puede subirse a ella.

INFORMACIONES

Si se coloca según las instrucciones, entre dos superficies limpias estructuralmente firmes, esta barrera cumple con la normativa: EN 1930:2000. Esta barrera está diseñada para niños de hasta 24 meses. Nunca deje a su hijo solo. Se ajusta a aberturas de 79,5 a 88 cm. Apto para aperturas de puertas o para colocar en la parte superior e inferior de escaleras. Asegúrese de que utiliza el tipo de tornillo adecuado dependiendo de la superficie donde la quiera colocar: tornillos para madera si lo quiere fijar a una superficie de madera, taco de uso múltiple y tornillo para superficies específicas, taco y tornillo para superficies de cemento, tornillo para metal para superficies de metal. La barrera debe ajustarse en una abertura estructuralmente sólida libre de grasa y suciedad. Si la barrera ha sido expuesta a algún accidente, no deberá utilizarse de nuevo.

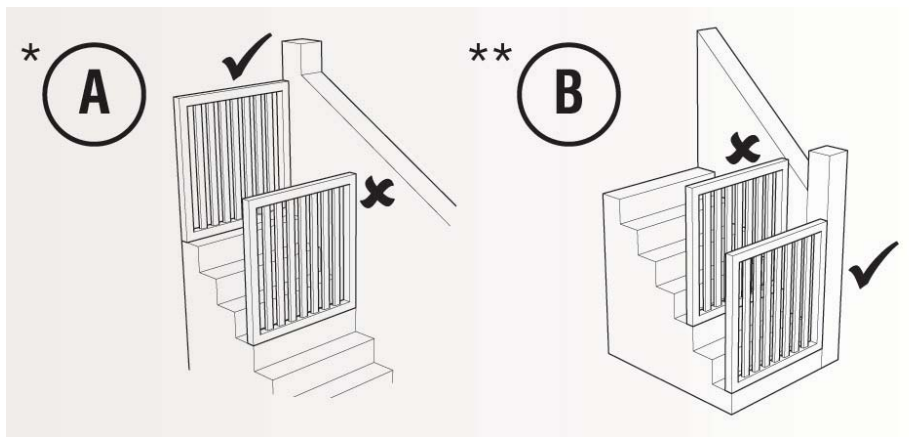
La posición de la barrera de seguridad en relación a las escaleras puede tener un efecto adverso en la seguridad del niño:

- * Si la barrera de seguridad se utiliza en la parte superior de las escaleras, no deberá ser colocada en ningún escalón por debajo del escalón más alto. *A
- ** Si la barrera de seguridad se utiliza en la parte inferior de la escalera, deberá colocarse en el escalón más bajo. **B

Utilice exclusivamente recambios originales para este producto. Procure comprobar periódicamente la seguridad de la fijación y la condición general de las partes. Ajústela si fuera necesario consultando esta guía del usuario. No permita que niños mayores salten por encima de la barrera, ya que puede resultar peligroso.

CUIDADO DEL PRODUCTO

- * Ninguna pieza de esta barrera requiere lubricación.
- * Limpie la barrera utilizando agua caliente y un detergente suave.
- * Nunca utilice disolventes, sustancias químicas, limpiadores en polvo o herramientas afiladas para limpiar la barrera.



www.minka.at



save kids

to feel good

WICHTIG! ANLEITUNG BITTE AUFBEWAHREN
IMPORTANT! KEEP FOR FUTURE REFERENCE
IMPORTANT! À CONSERVER POUR UNE CONSULTATION ULTÉRIEURE
IMPORTANTE! CONSÉRVESE PARA FUTURAS CONSULTAS

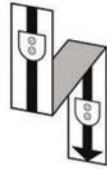
A x4



B x4



C x1



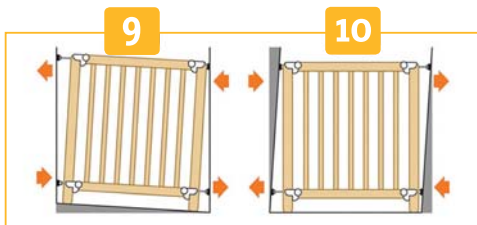
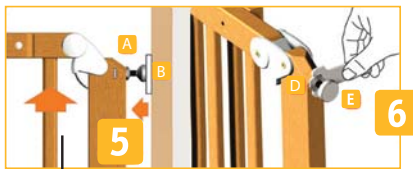
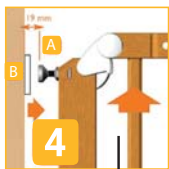
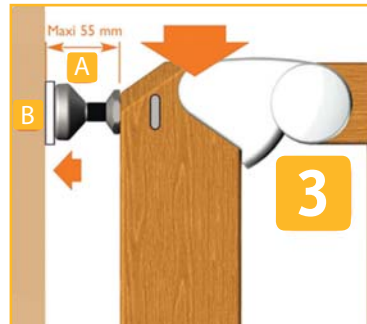
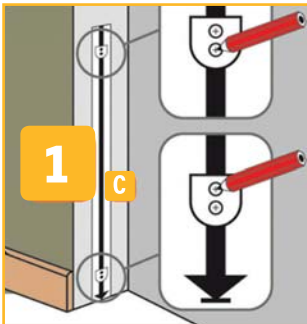
D x4



E x1



* Keine Schrauben beigegefüllt | screws not provided | vis non fournies | tornillos no suministrados



Kindersicherung Schwenkkit Elsa nicht im Lieferumfang enthalten.
 Rotative kit for the safety gate Elsa. Sold separately.
 Kit rotatif pour la barrière de sécurité Elsa. Vendu séparément.
 Kit rotativo para la barrera de seguridad Elsa. Se vende separadamente

